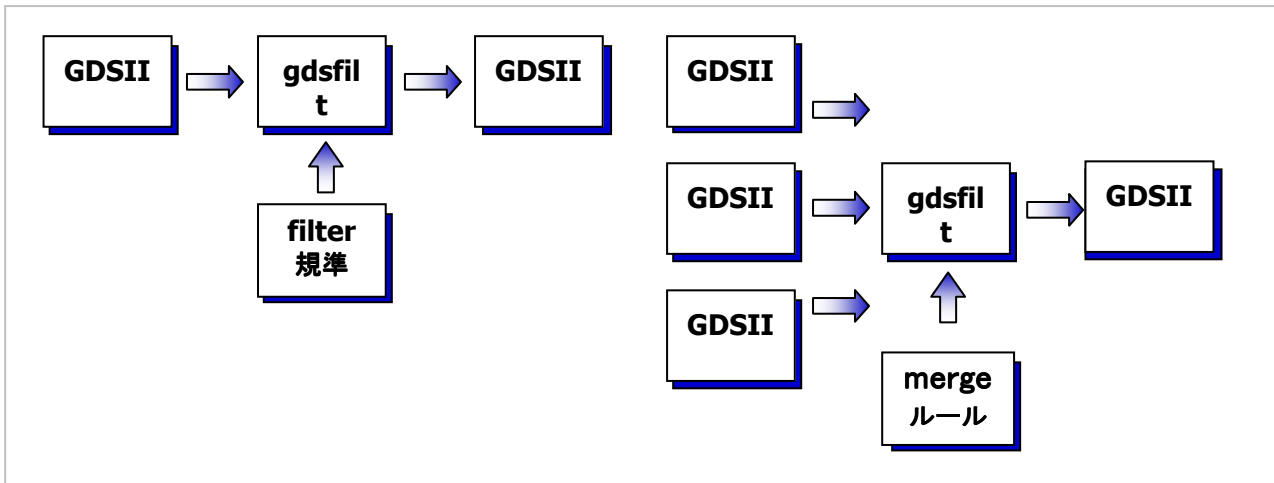


GDSFILT

GDSII Filter / marge Utility



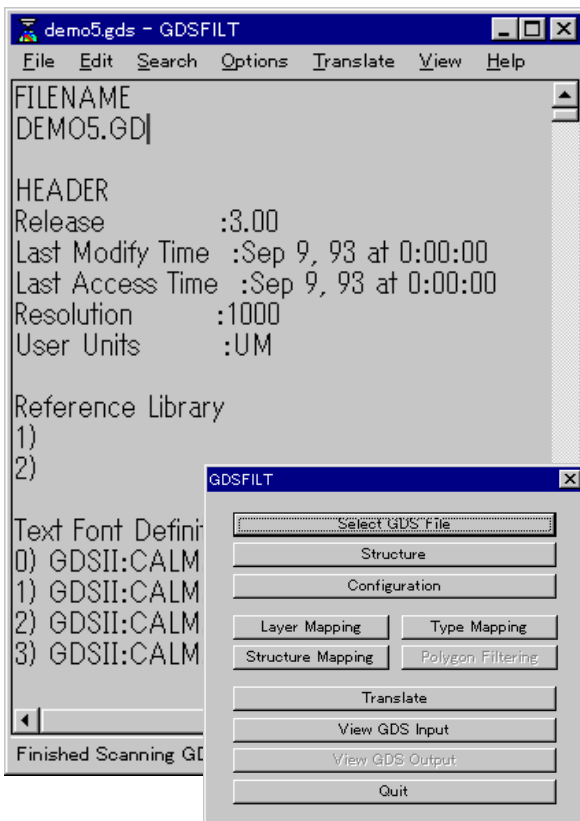
概要

GDSFILT を使用することにより、巨大な GDSII データから、必要とするデータのみ抜き取ることができます。これによりマスク設計者は、エディタやレイアウト・ツールへ全データをロードすることなく GDSII ファイルを取り扱うことが可能です。ほとんどの操作をごく簡単な指定で行うことができます。

例えば、400Mbyte の最新マイクロプロセッサの GDSII ストリームファイルの内、パッド部分だけ

必要である場合、全てをロードするには非常に時間が掛かりますが、GDSFILT を使えば、パッドレイヤに関するデータのみ抜き取ることができます。

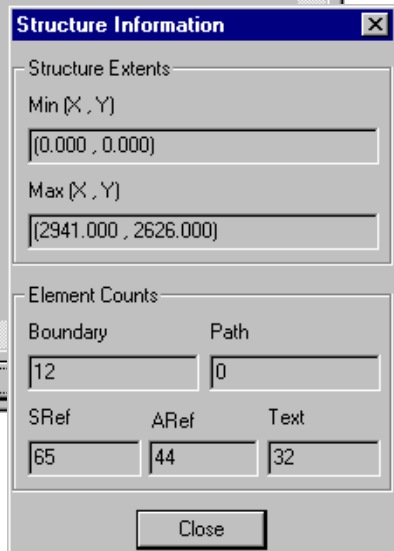
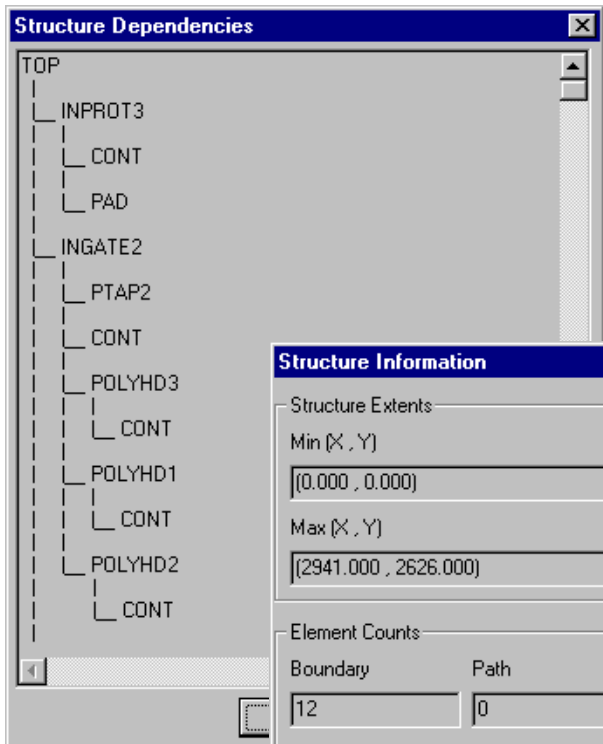
GDSFILT がチップ階層の使用されていない箇所を削減するので、パッド開始の定義に使用されていないストラクチャーは削除されます。結果、あなたは 50K の GDSII ファイルで、簡単に読み込み、調査、プロットすることができます。



機能

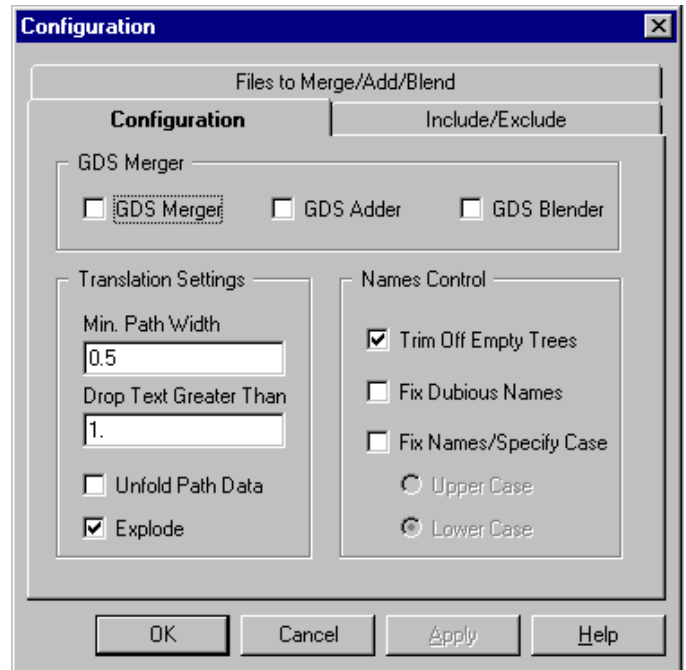
- ◆ GDSII 全てのバージョンをサポート
- ◆ 1024 レイヤまでのサポート
- ◆ GDSII レイヤによる、データの取り込み、抽出
- ◆ レイヤから他レイヤへのエンティティ移動
- ◆ GDSII データ・タイプによる、データの取り込み、抽出
- ◆ あるデータ・タイプから他のデータ・タイプへのエンティティ移動
- ◆ GDSII の任意階層からのスタート
- ◆ 任意の GDSII ストラクチャーの抽出
- ◆ 不使用のストラクチャー定義を削除
- ◆ 不法ストラクチャー名の検索と修正
- ◆ 幅指定によるパスの削除やパス幅の修正
- ◆ 違法パス（自己交差）の修正
- ◆ テキストの削除やリサイズ
- ◆ 複数の GDSII ファイルを 1 つのファイルへマージ
- ◆ GDSVU による GDSII の表示 / プロット

← GDSFILT メニュー (Windows 版)



← ストラクチャの選択 (Windows 版)

GDSFILT は、GDSII ファイルを調べ、全てのストラクチャをリストします。ユーザーは、ストラクチャとその階層構造に関するサマリ情報を表示することができます。



↑ 構成 (Windows 版)

コンフィグレーション・メニューから、フィルタリング方法をコントロールします。(テキスト高やパス幅、パスの自己交差、違反ストラクチャ名のチェック等)

UNIX 版ーコマンド・シンタックス

以下のような簡潔なコマンドラインが用意されています。

```
Gdsfilt in_file out_file struct_name [options]
```

オプションによるスイッチ(一例)

フィルタリング構成は、オプションにより切替えます。

- [-prune] 空になったセルを削除
- [-iM,N,.] M,N,.レイヤの抽出
- [-xM,N,.] M,N,.レイヤの除外
- [-min:W] W 幅未満のパスを削除
- [-tmag:M] M 高より大きいテキストを削除
- [-merge f1 f2..] f1,f2..ファイルのマージ

UNIX コマンド実例

例 1 :

“demo5.gds” ファイルからレイヤ 5 とレイヤ 11 のみ抽出し、“layer5_11.cal” のファイル名で新しい GDSII ストリームファイルを生成します。

```
gdsfilt demo5.gds layer5_11.cal = -prune -i5,11
```

例 2 :

“mixed.gds” ファイルのストラクチャ名をチェックし、小文字が使われていた場合、全てを大文字に修正します。

```
gdsfilt mixed.gds uppercase.gds = -uc -q
```

プラットフォーム

UNIX 版 : Solaris, SunOS, HP-UX, AIX

Windows 版 : Windows 95/98/NT/XP/7

国内代理店 :

アートワーク・ソリューションズ合同会社
東京都八王子市越野 11-13 Ⅲ-107
Tel: 042-675-6345 Fax: 042-675-6345
E-mail: yamamoto@artwork-solutions.co.jp

開発元 :

ARTWORK CONVERSION SOFTWARE, INC
417 Ingalls St., Santa Cruz, CA 95060, USA
Tel: 831-426-6163 Fax: 831-426-2824
Email: info@artwork.com
www.artwork.com